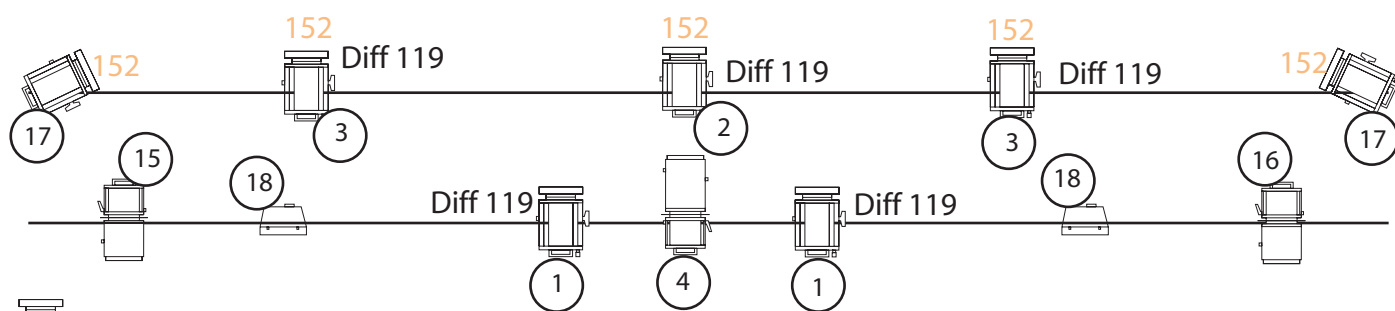
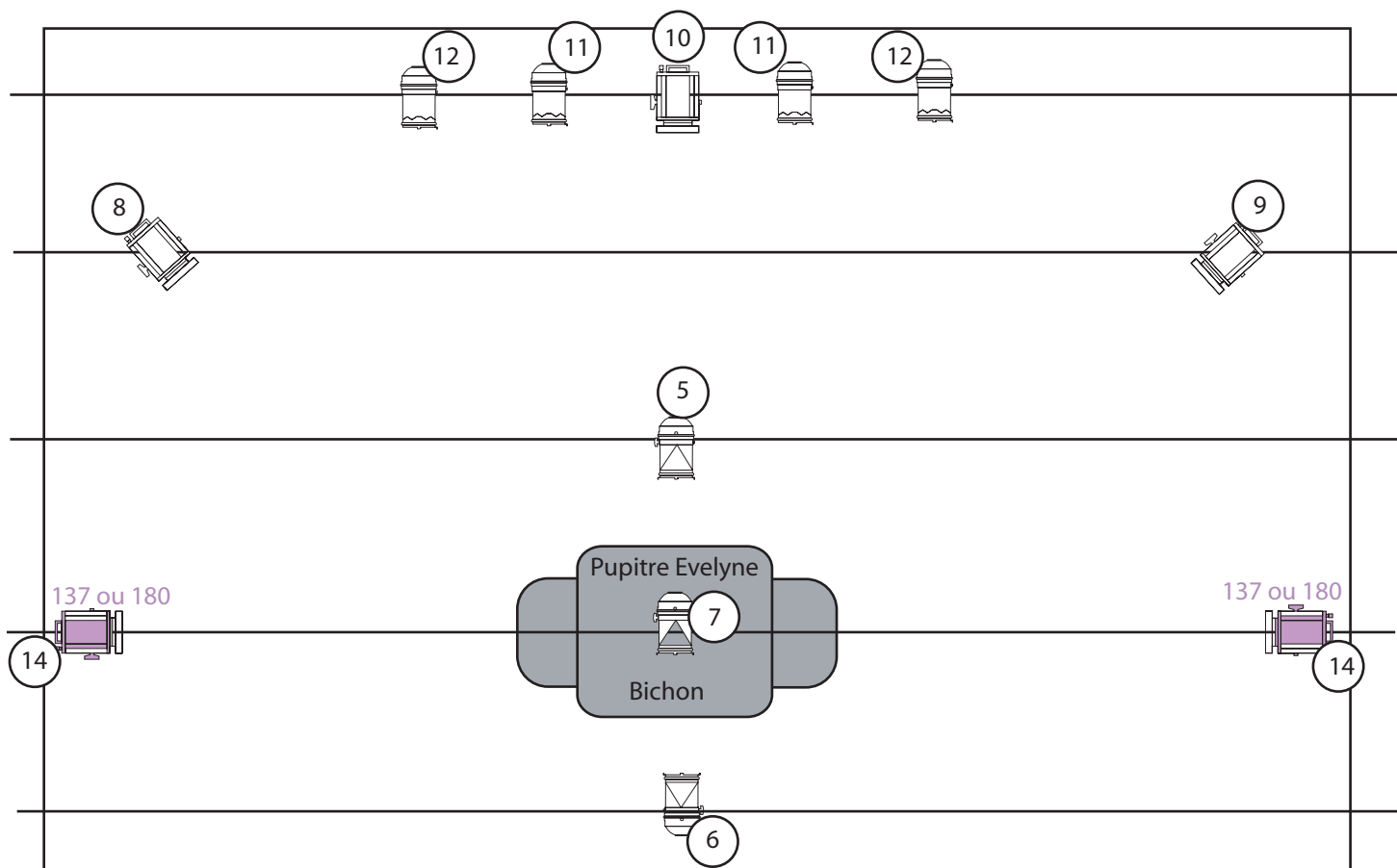


Plan de feu: N'ayons pas peur des mots



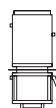
PC 1000



PAR 64 1000 en cp 62



PAR 64 1000 en cp 60



Découpe 1000 type 614



Découpe 1000 type 613



Halo - quartz 500 W ou lumière public graduable

Contact: Julien Playe: 06.63.52.55.75

Fiche technique : N'ayons pas peur des mots

1. Circuit au sol branché en direct - ou - Prise 16 A 220 V proche du plateau (espace de jeu) + prolongateur.
2. En fonction de l'infrastructure, si possible un accès direct proche du plateau, porte coupe feu par exemple ou de sortie de secours, à vue du public. (Est exclu l'entrée du public)
3. Pendrillonage :
Créer un cadre de scène, pendrillons noirs à l'italienne ou découvertes, en fermant à cour et jardin, à voir en fonction de l'ouverture de scène.
Obligatoire : un rideau noir de fond de scène.
4. Le plan de feu est adaptable et peut être allégé, (pour tous renseignements, contacter Julien Playe : 06.63.52.55.75)
 - 12 PC 1000.
 - 1 découpe type 614 R.Juliat.
 - 2 découpes type 613 R.Juliat ou 1 éclairage graduable pour pointer les rangées d'accès au public : escaliers de gradins, etc...
 - 4 PARs 64 1000 en cp 62.
 - 3 PARs 64 1000 en cp 60.
 - 2 halogènes type horiziodes ou quartz 1000 ou 500w pour un éclairage public graduable.
 - Gélamines : 7 diffuseurs type 119 Roscoe format PC et 5 Lee 152 format PC.
(Peuvent être fournis par nos soins).